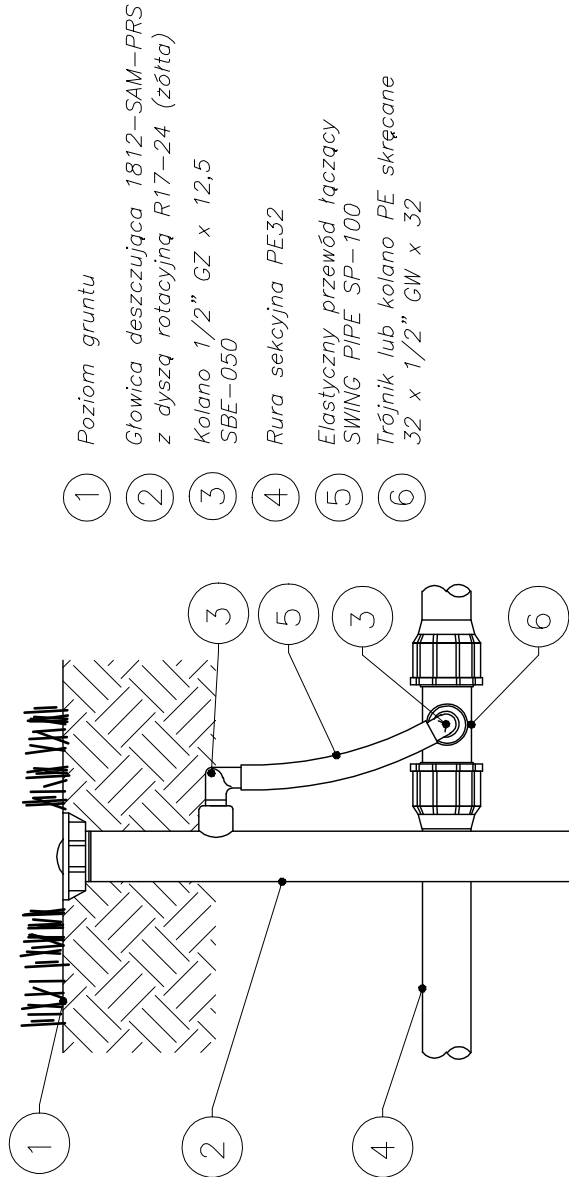
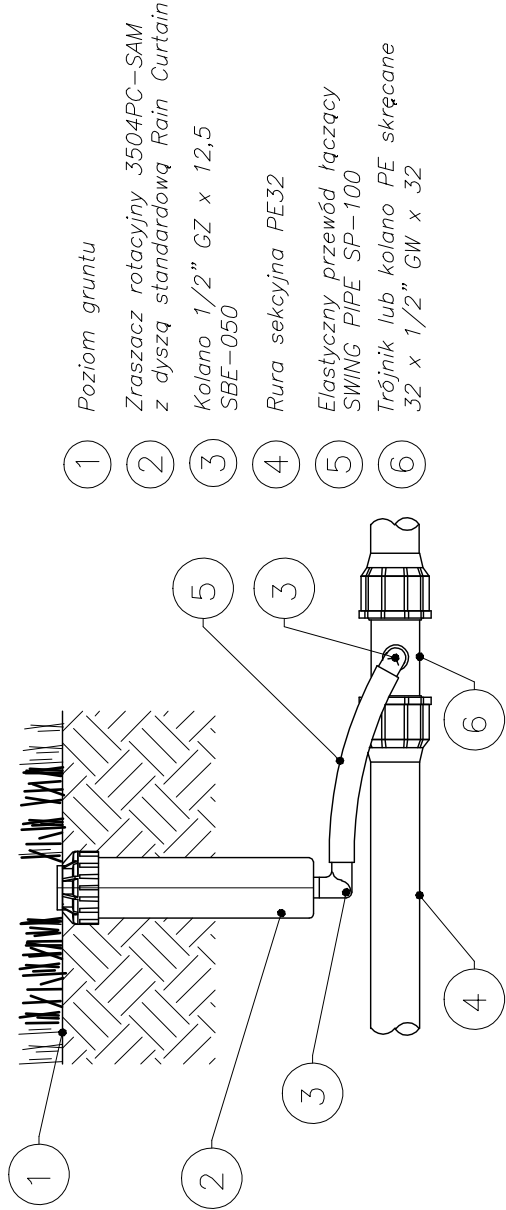


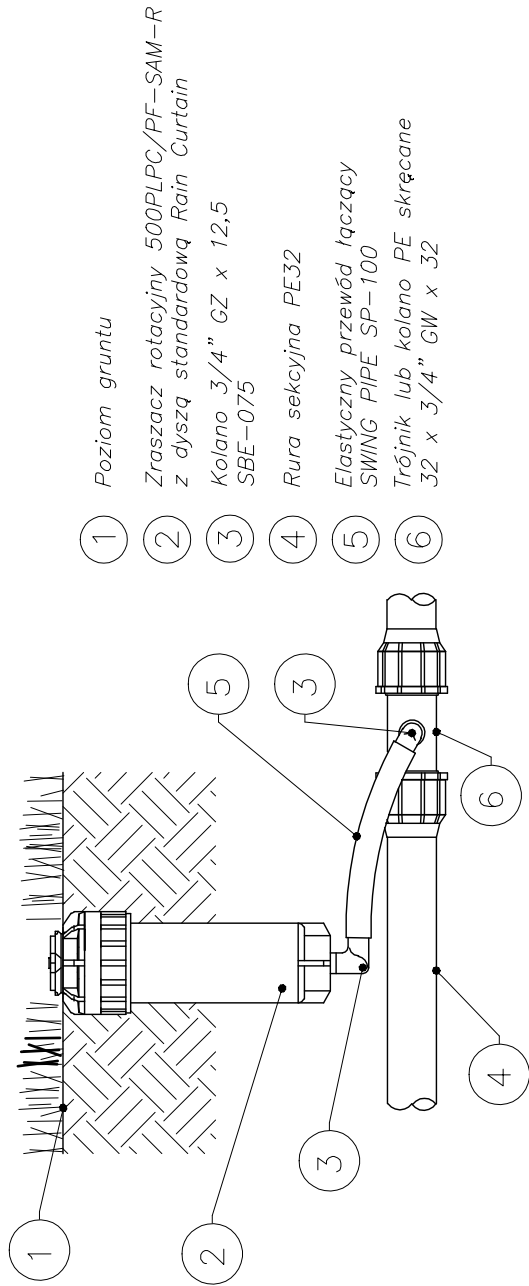
Instalacja zraszacza 1812 – połączenie typu SWING PIPE ”z boku” obudowy



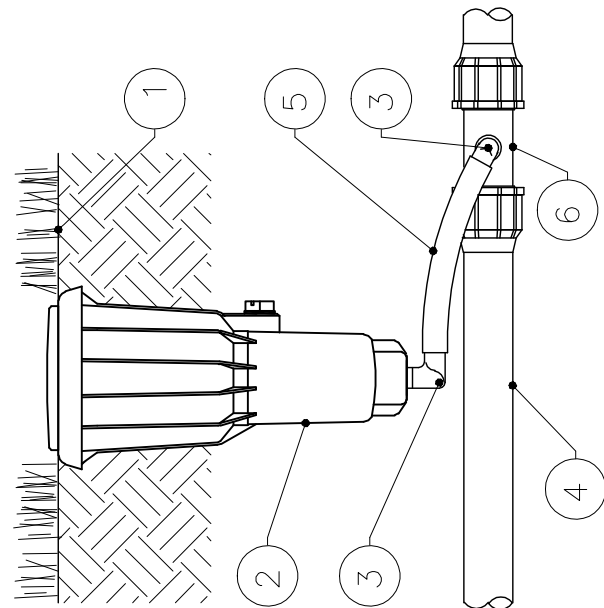
Instalacja zraszacza 3504 – połączenie typu SWING PIPE od spodu obudowy



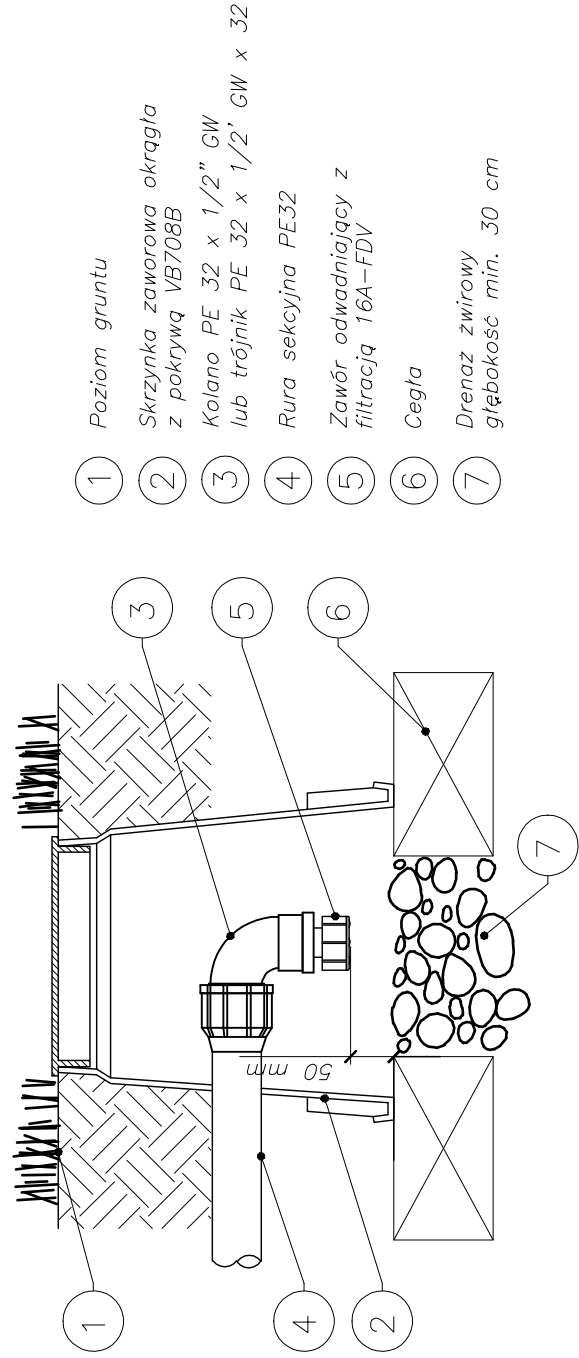
Instalacja zraszacza 5500 – połączenie typu SWING PIPE od spodu obudowy



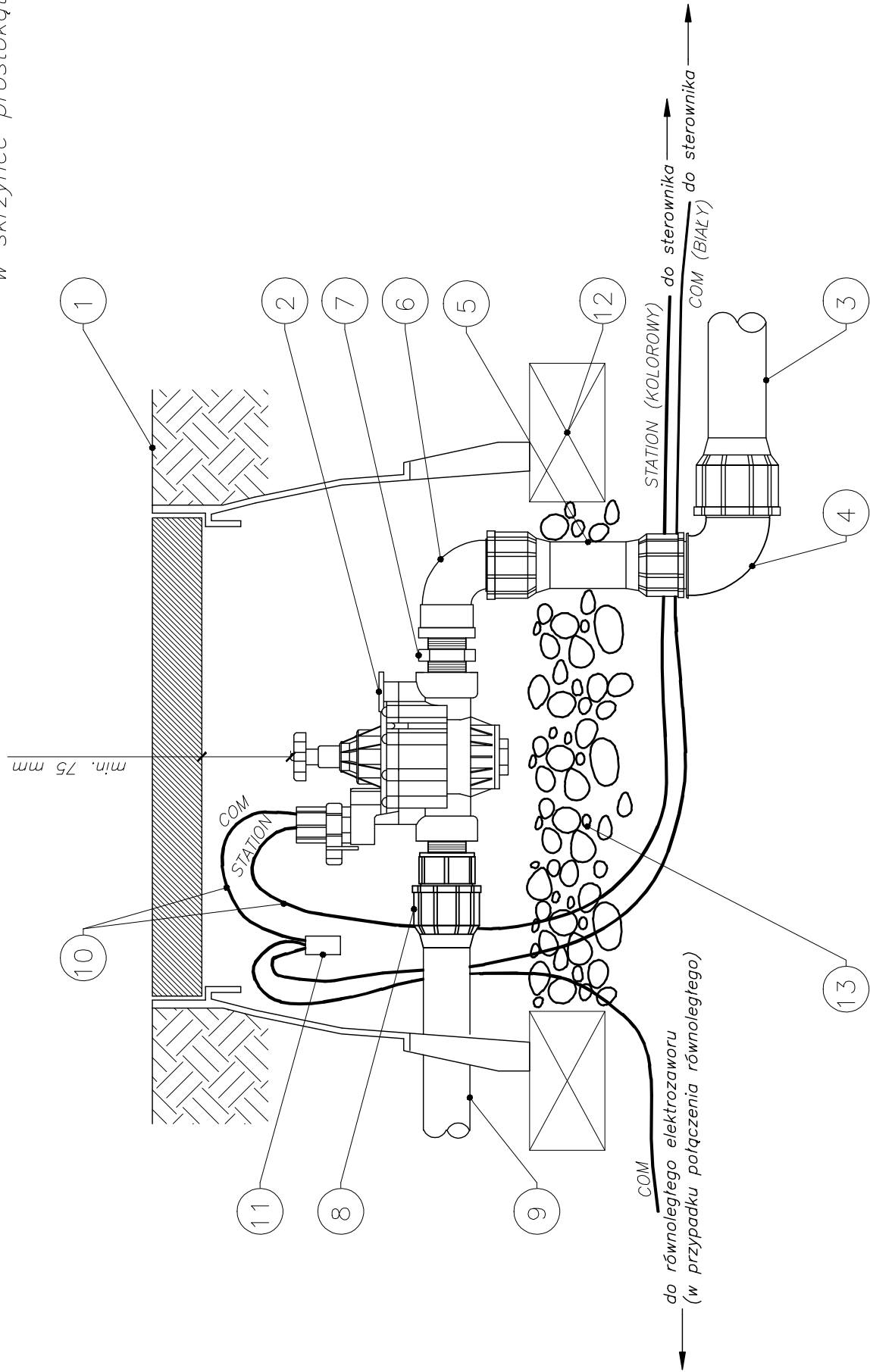
Instalacja zraszacza MAXI–PAW – połączenie typu SWING PIPE od spodu obudowy



Instalacja automatycznego zaworu odwadniającego 16A–FDV



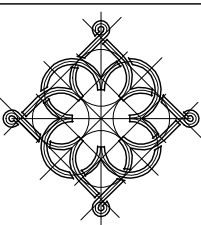
Sposób instalacji elektrozaworu 150–PGA w skrzynce prostokątnej VB1419



UWAGI

1) Rysunek przedstawia sposób instalacji 1 elektrozaworu. W przypadku większej liczby elektrozaworów, należy łączyć je równolegle stosując dodatkowo (za kolaniem PE 40 x 1 1/2" GW) trójniki PE 1 1/2" GW x 1 1/2" GW + 1 1/2" GW + nypel 1 1/2" GZ x 1 1/2" GZ. Na końcu układu zamontować zawór kulowy PVC 1 1/2" GZ lub korek PE 1 1/2" GZ.

2) Wszystkie połączenia gwintowane uszczelniać taśmą teflonową.

Opracowanie		GREENEA	
		Pracownia Architektury Krajobrazu Michał Krawczyk 20–864 Lublin, ul. Lawinowa 1/58 tel./fax: (81) 741 21 77 tel.: 663 214 047	
Temat		PROJEKT RENOWACJI OGRODU WŁOSKIEGO PRZY DAWNYM PAŁACU BISKUPÓW KRAKOWSKICH W KIELCACH. OBECNIE SIEDZIBIE MUZEUM NARODOWEGO W KIELCACH, PL. ZAMKOWY 1	
Obiekt		Ogród pałacowy zlokalizowany w obrębie murów obronnych dawnego pałacu biskupów krakowskich w Kielcach	
Inwestor		Muzeum Narodowe w Kielcach, 25–010 Kielce, Pl. Zamkowy 1	
Projekt		mgr inż. arch. kraj. Michał Krawczyk	
Tytuł rys.		PROJEKT SYSTEMU AUTOMATYCZNEGO NAWADNIANIA	
Faza		RYS. 19. SZCZEGÓŁY INSTALACJI	
		Data	Nr ark.
PW	09.2010	1:5	3.2